

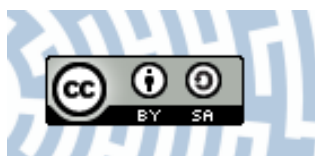


You have downloaded a document from
RE-BUŚ
repository of the University of Silesia in Katowice

Title: Zestaw graficzny „Trzy wieże” : algrafia, 2019

Author: Adam Czech

Citation style: Czech Adam. (2021). Zestaw graficzny „Trzy wieże” : algrafia, 2019. W: K. M. Bąk, M. Kaniowska (red.), "Tryptyk Śląski" (S. 27-31). Katowice : Wydawnictwo Uniwersytetu Śląskiego.



Uznanie autorstwa - Na tych samych warunkach - Licencja ta pozwala na kopiowanie, zmienianie, rozprowadzanie, przedstawianie i wykonywanie utworu tak długo, jak tylko na utwory zależne będzie udzielana taka sama licencja.



UNIwersYTET ŚLĄSKI
W KATOWICACH



Biblioteka
Uniwersytetu Śląskiego



Ministerstwo Nauki
i Szkolnictwa Wyższego

ADAM CZECH


Zestaw graficzny „Trzy wieże” stanowi sentymentalną podróż do przeszłości. Jako rodowity Ślązak pochodzący z Szopienic postanowiłem sięgnąć do wspomnień z czasu dzieciństwa i lat młodości. Wówczas to zainteresowania rodzimą architekturą przejawiały się u mnie w malarskich interpretacjach bliskiego pejzażu przemysłowego. Trzy szopienickie wieże ciśnień są świadkami pamięci – czasu i wspomnień. Wyznaczają na mapie trójkąt – miejsce, z którym byłem związany w sposób szczególny. Zakreślają pewien obszar, stoją niczym kudurru na straży, pilnując jego granic. Wskazane miejsca są konkretne. Definiują treści, niosą wartości.

Wśród istotnych cech decydujących o powstaniu miejsca wymieniłem położenie i urodę krajobrazu, bogatą historię zapisaną w unikatowych dziełach architektury, legendę o sławnych ludziach, którzy w danym miejscu żyli i tworzyli, specyficzną twórczość tam rozwijaną czy też ważne, a niekiedy niezwykle wydarzenia, które ugruntowały się w zbiorowej pamięci¹.

Moje doświadczenie tego właściwego, śląskiego miejsca ma charakter emocjonalny. To próba autorskiej interpretacji graficznej wież zakotwiczonych w postindustrialnym pejzażu, stojących na granicy dzielnic, krajobrazu, stylów architektonicznych, a także moich wspomnień.

Pierwszy wierzchołek trójkąta na mapie, znajdujący się w pobliżu miejsca mojego ówczesnego zamieszkania, to kolejowa wieża ciśnień. Drugi, usytuowany – jak się kiedyś mówiło – „na drugich Szopienicach”, to wieża wodna huty Uthemann. Trzeci, najbardziej malowniczy, leży na granicy Szopienic i Burowca – w Borkach.

Choć czas poważnie naruszył strukturę szopienickich wież ciśnień, są one świadkami pamięci. Nie pozwalają uciec wspomnieniom w teren niepamięci. Każda z nich jest niepowtarzalna. Mają cechy wspólne, ale i charakterystyczne wyróżniki, pomimo tego, że wszystkie powstały z początkiem XX wieku. Po-brzmiewają w nich echa secesji, modernizmu, mogą przypominać obiekty gotyckie, wznoszone z kunsztowną dbałością o detal.

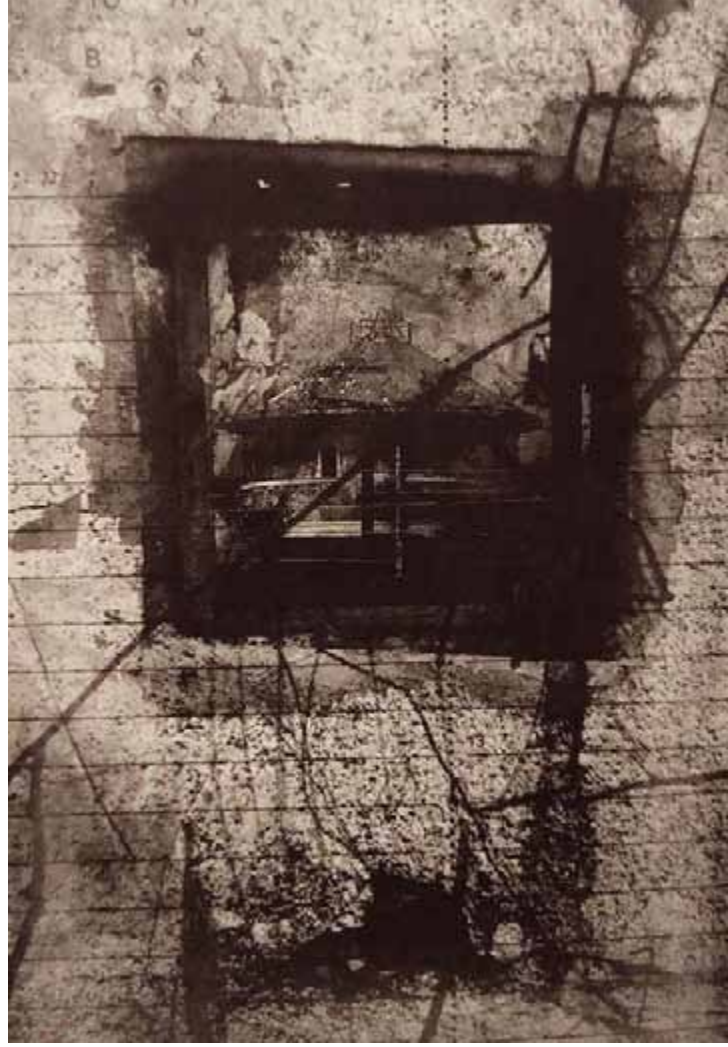
Województwo śląskie szczyti się niespełna pięćdziesięcioma wieżami ciśnień, zachowanymi w różnym stanie. Trzy spośród nich – szopienickie perełki architektury – ukazałem w tryptyku graficznym powstałym w ramach projektu „Tryptyk śląski”. Każda z prac ma charakter notatki z przeszłości. Grafiki zostały wykonane w technice algrafii 

Format prac: 53,5 × 35,5cm każda

¹ B. Jałowicki: Miejsce, przestrzeń, obszar. „Przegląd Socjologiczny” 2011, nr 60, s. 10.

Adam Czech
Kolejowa wieża ciśnienia Szopienice

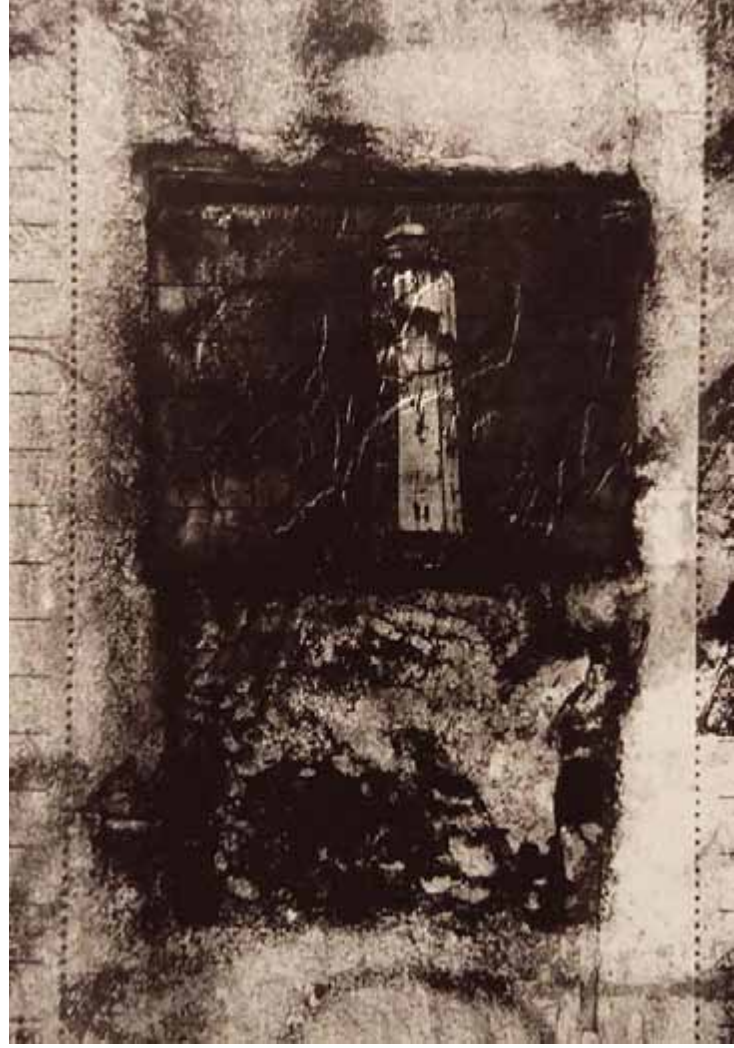
algrafia, 2019



Adam Czech

Wieża ciśnień Borki

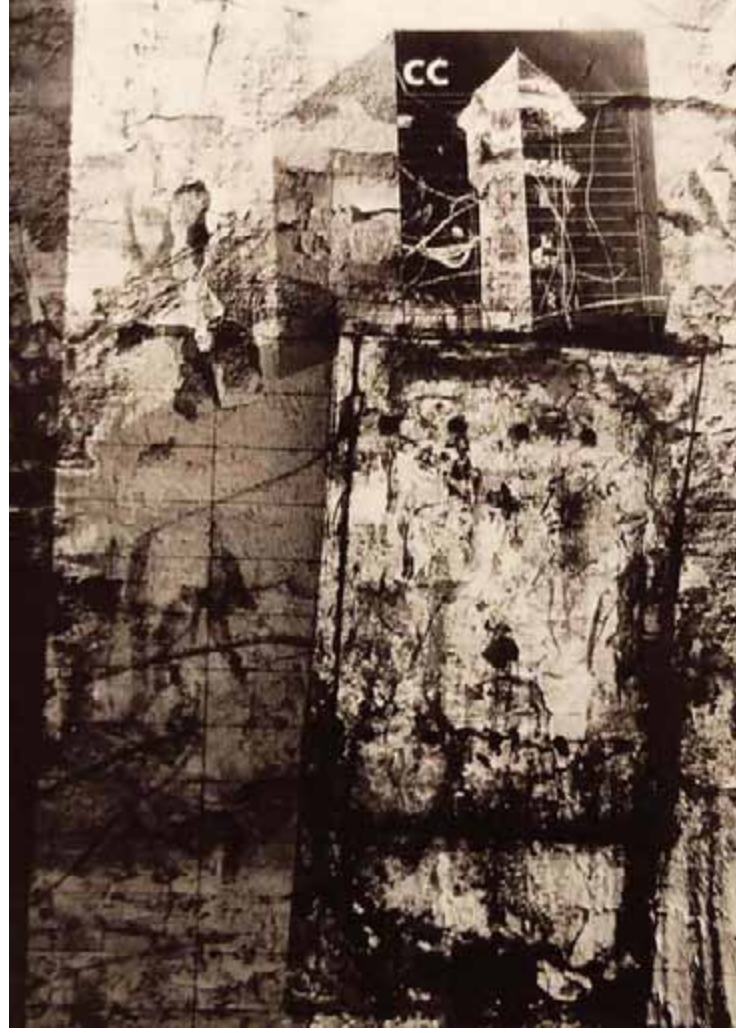
algrafia, 2019



Adam Czech

Wieża ciśnień Uthemann

algrafia, 2019



Nota biograficzna:

Adam Czech w 1996 roku ukończył Państwowe Liceum Sztuk Plastycznych w Katowicach. W latach 1996–2000 studiował w Instytucie Sztuki Uniwersytetu Śląskiego. Dyplom z wyróżnieniem uzyskał w Katedrze Grafiki, w pracowni prof. Eugeniusza Delekty. Od 2004 roku pracuje na macierzystej uczelni. Jest opiekunem Studenckiego Koła Artystyczno-Naukowego Litografów „Kurant”. W 2007 roku zrealizował przewód doktorski, a siedem lat później przewód habilitacyjny.

Swoje prace prezentował na około 40 wystawach indywidualnych oraz ponad 380 wystawach zbiorowych w kraju i za granicą. Jest laureatem wielu nagród i wyróżnień w konkursach ogólnopolskich i międzynarodowych. W pracy twórczej zajmuje się zagadnieniami dotyczącymi uwarunkowań warsztatu graficznego i nowych rozwiązań poligraficznych, będących we wzajemnej korelacji, a także formami wystawienniczymi. W sferze inspiracji znajdują się wątki mitologii greckiej, indywidualnie interpretowane w kontekście współczesności.

Był organizatorem wielu wystaw studenckich na terenie Uniwersytetu Śląskiego i poza nim, pomysłodawcą konkursów graficznych skierowanych nie tylko do studentów, ale też do uczniów szkół ponadgimnazjalnych. Brał udział w pracach jury w konkursach uczelnianych, ogólnopolskich. Współorganizował studenckie wyjazdy plenerowe i warsztaty graficzne ▀